

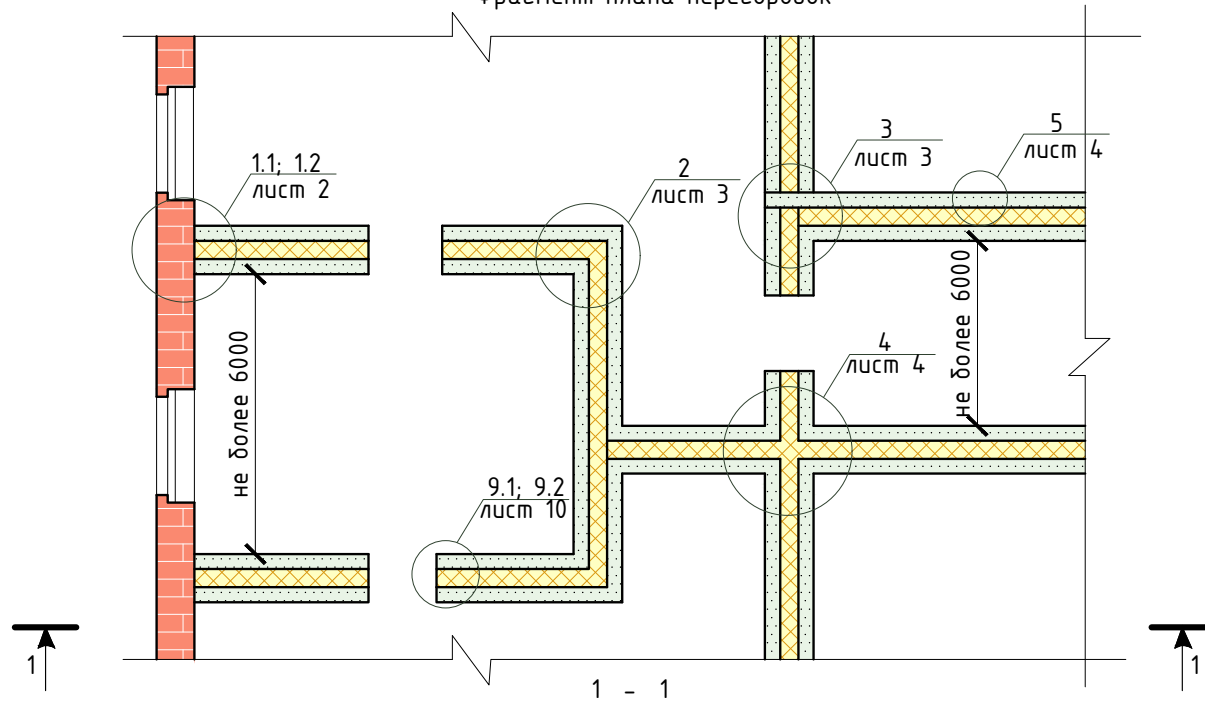
## РАЗДЕЛ 4.2

ПЕРЕГОРОДКИ С ОБЛИЦОВКОЙ ИЗ ГИПСОВЫХ ПАЗОГРЕБНЕВЫХ ПЛИТ  
МИНЕРАЛЬНАЯ ИЗОЛЯЦИЯ URSA

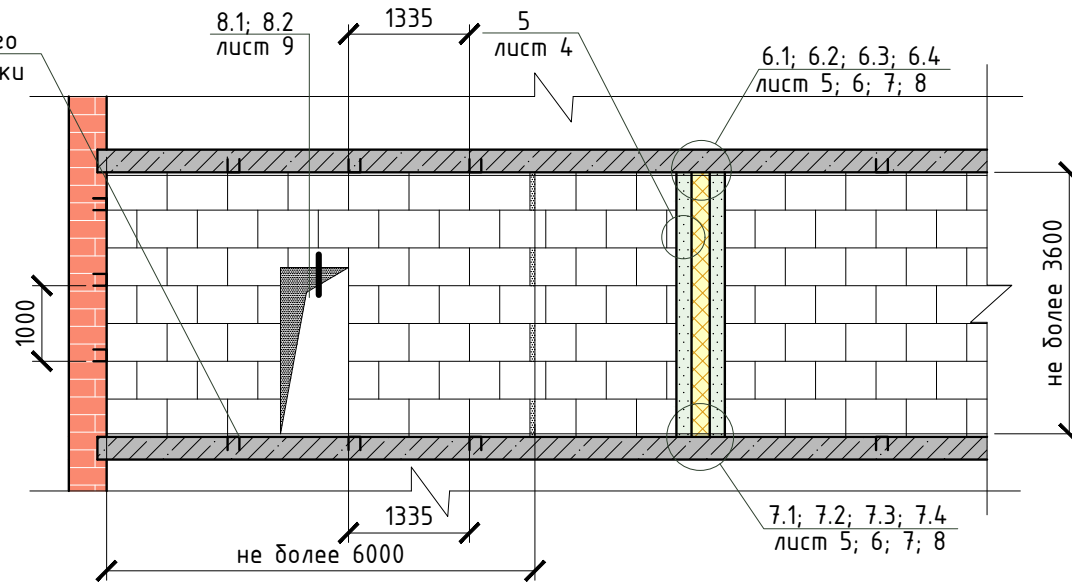
РАЗДЕЛ 4.2  
ПЕРЕГОРОДКИ С ОБЛИЦОВКОЙ ИЗ ГИПСОВЫХ ПАЗОГРЕБНЕВЫХ ПЛИТ  
МИНЕРАЛЬНАЯ ИЗОЛЯЦИЯ URSA

РАБОЧИЕ ЧЕРТЕЖИ

Фрагмент плана перегородок



Скоба С1 для эластичного присоединения перегородки



Примечание:

В случае эластичного присоединения перегородок с помощью скоб С1 к несущим стенам и перекрытию, на одной грани перегородки должно быть не менее 3-х креплений.

Фрагмент плана перегородок

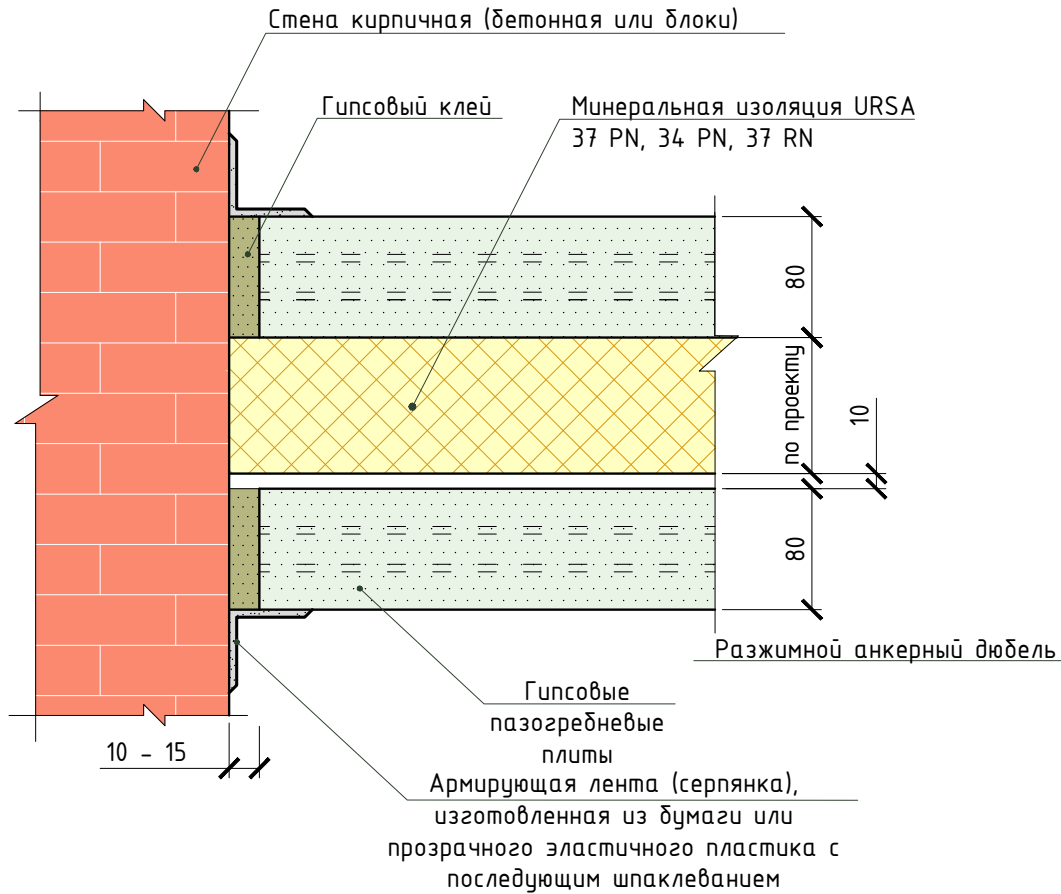
ООО "УРСА Евразия"  
ТР-001-17-4.2

Лист

2

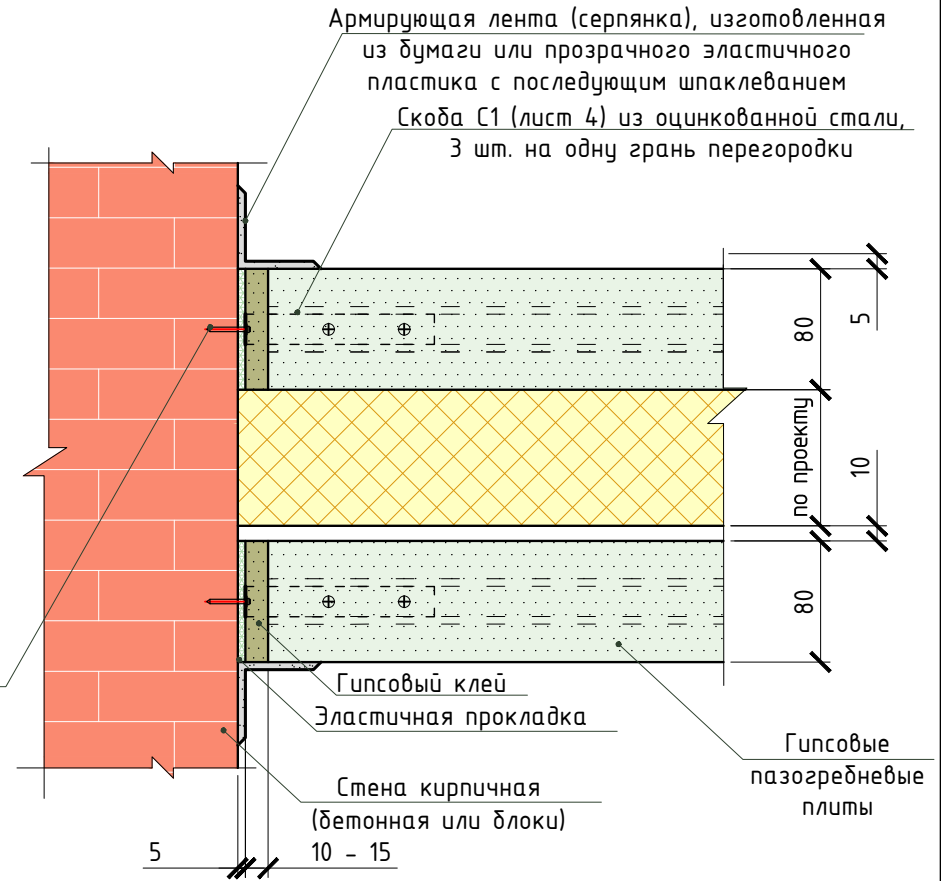
1.1

Жесткое присоединение перегородок



1.2

Эластичное присоединение перегородок



2

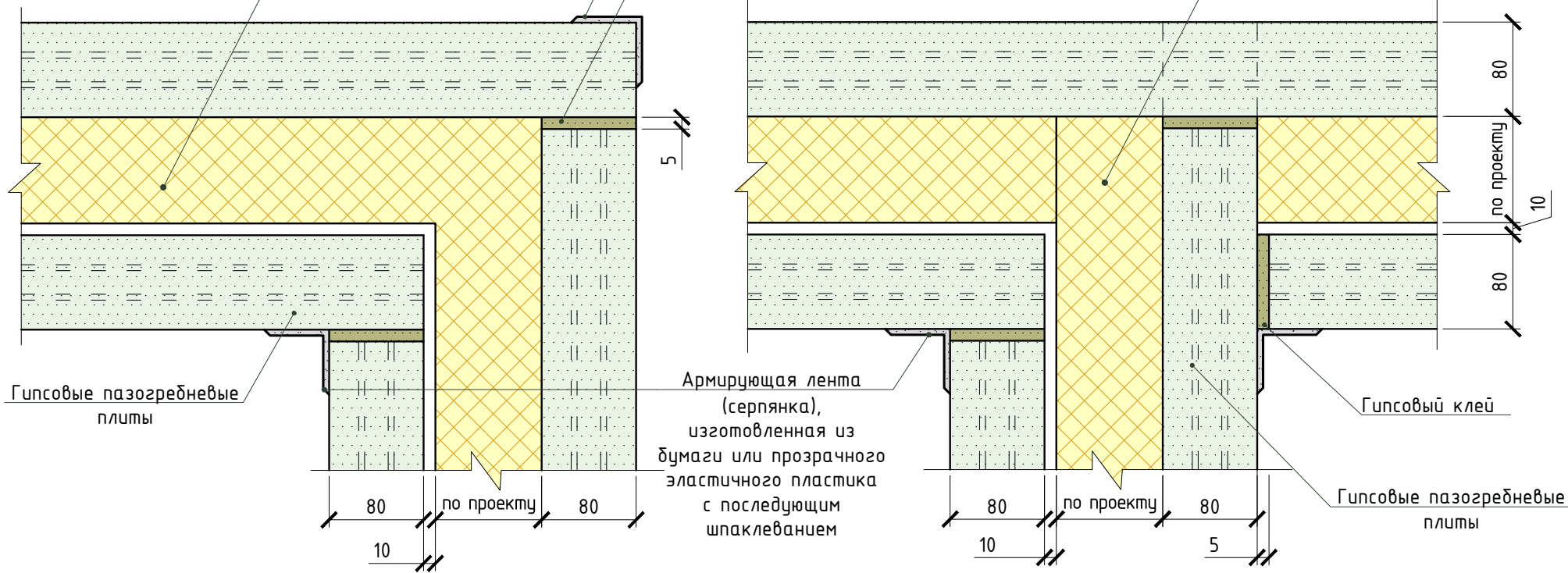
3

Защитный угловой перфорированный профиль ПУ 31х31 с последующим шпаклеванием

Минеральная изоляция URSA 37 PN, 34 PN, 37 RN

Гипсовый клей

Минеральная изоляция URSA 37 PN, 34 PN, 37 RN

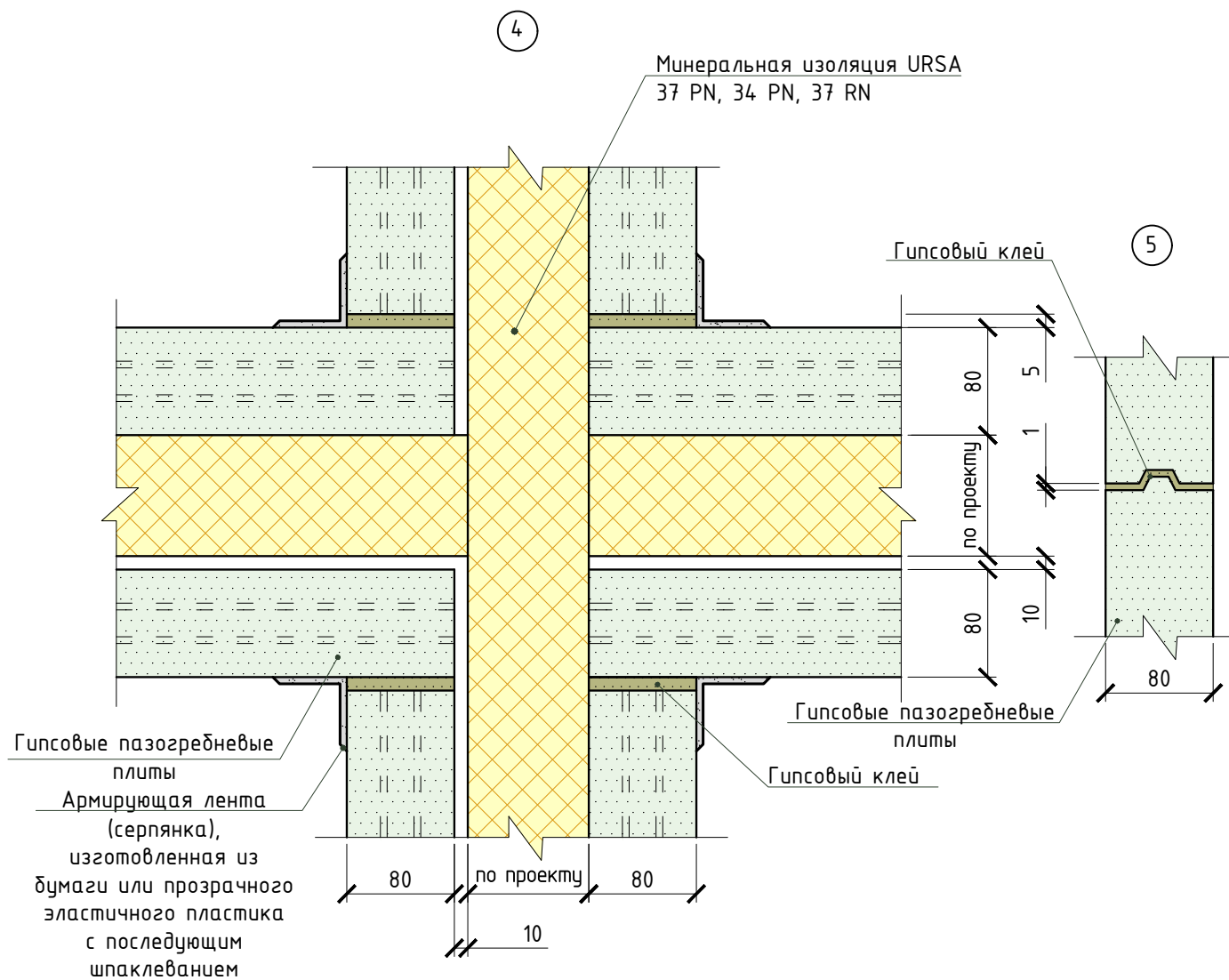


Гипсовые пазогребневые плиты

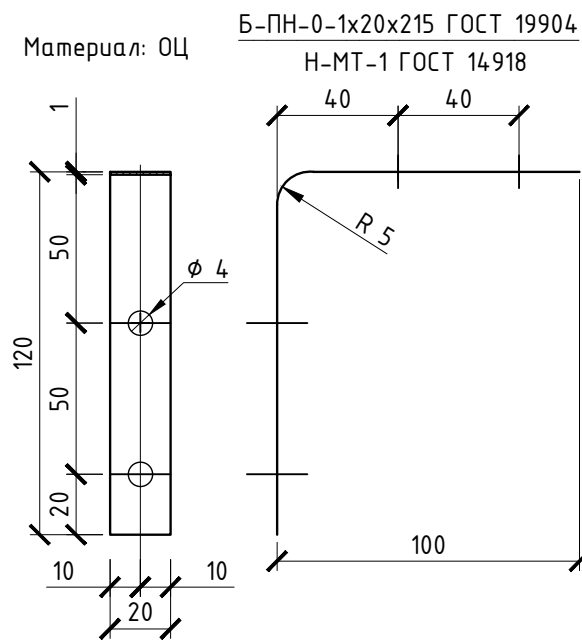
Армирующая лента (серпянка), изготовленная из бумаги или прозрачного эластичного пластика с последующим шпаклеванием

Гипсовый клей

Гипсовые пазогребневые плиты

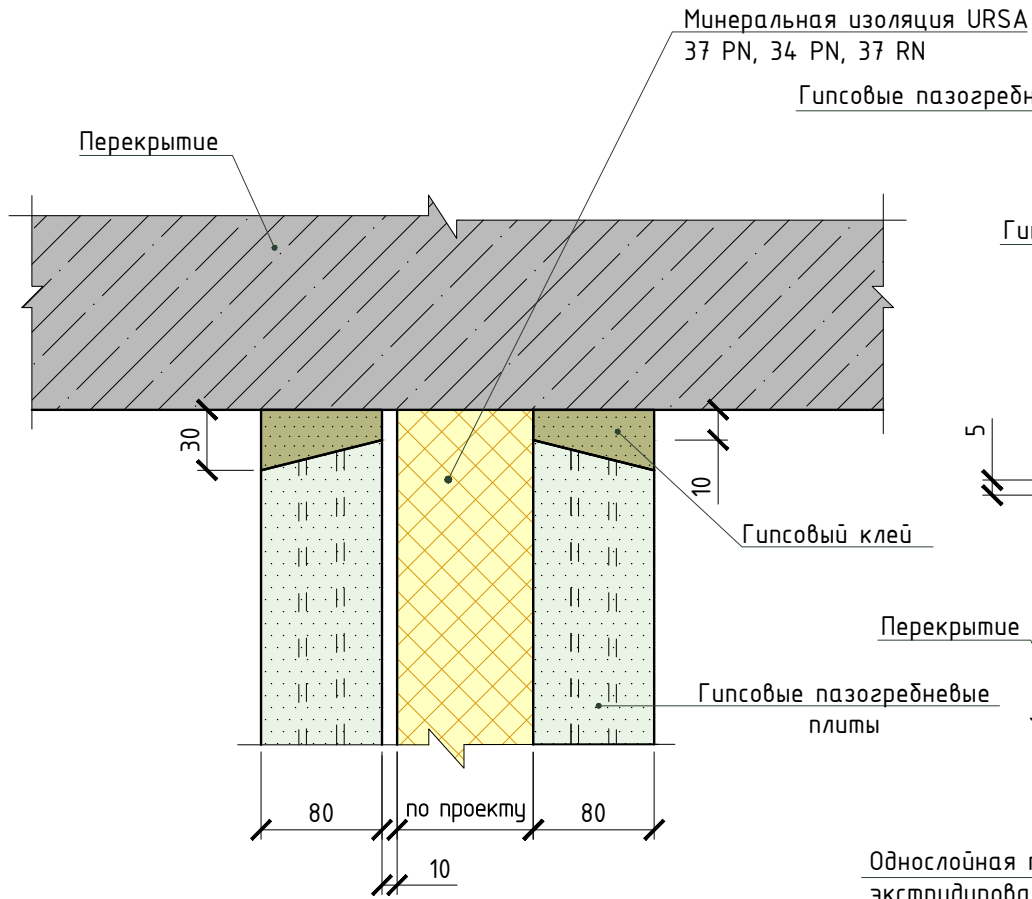


Скоба С1 для эластичного присоединения перегородки



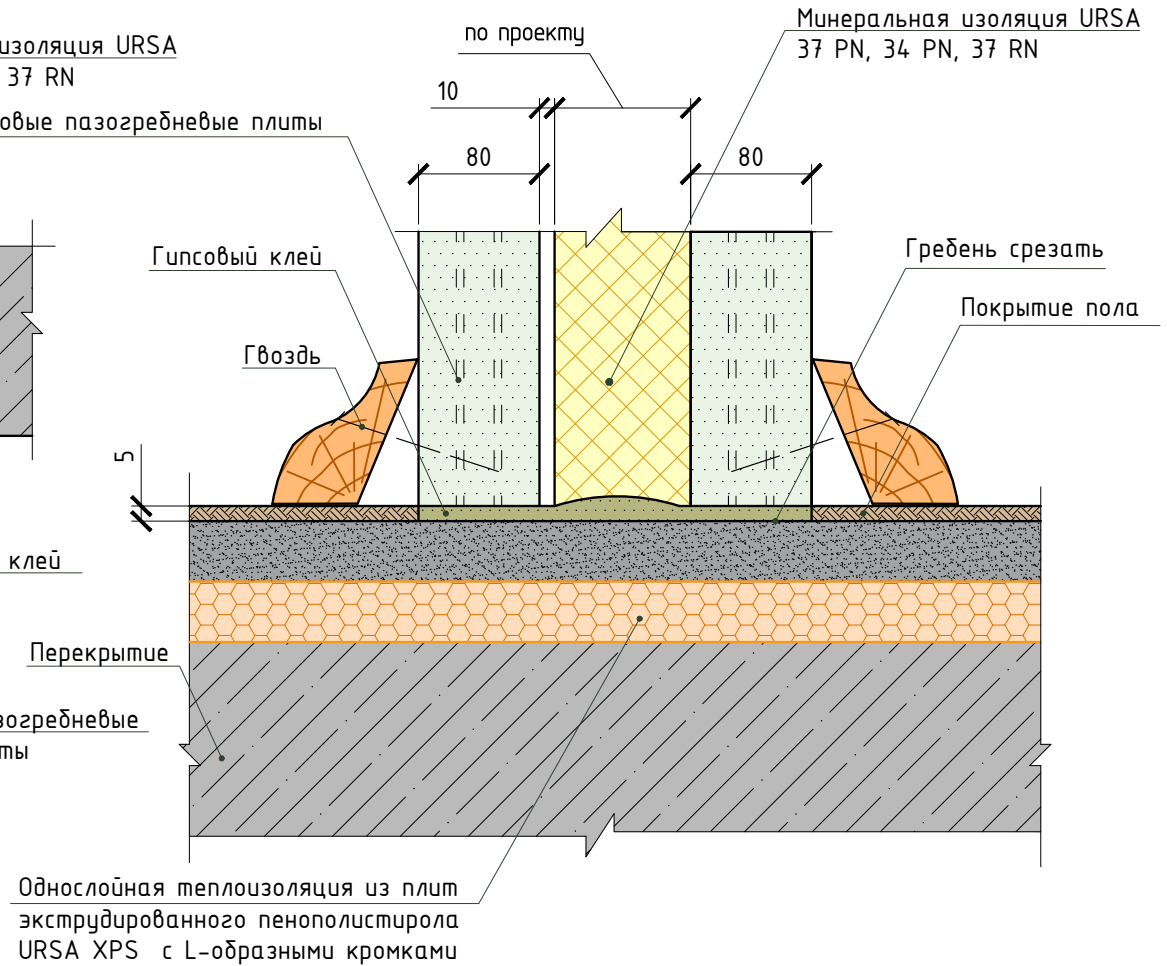
6.1

Жесткое присоединение перегородок



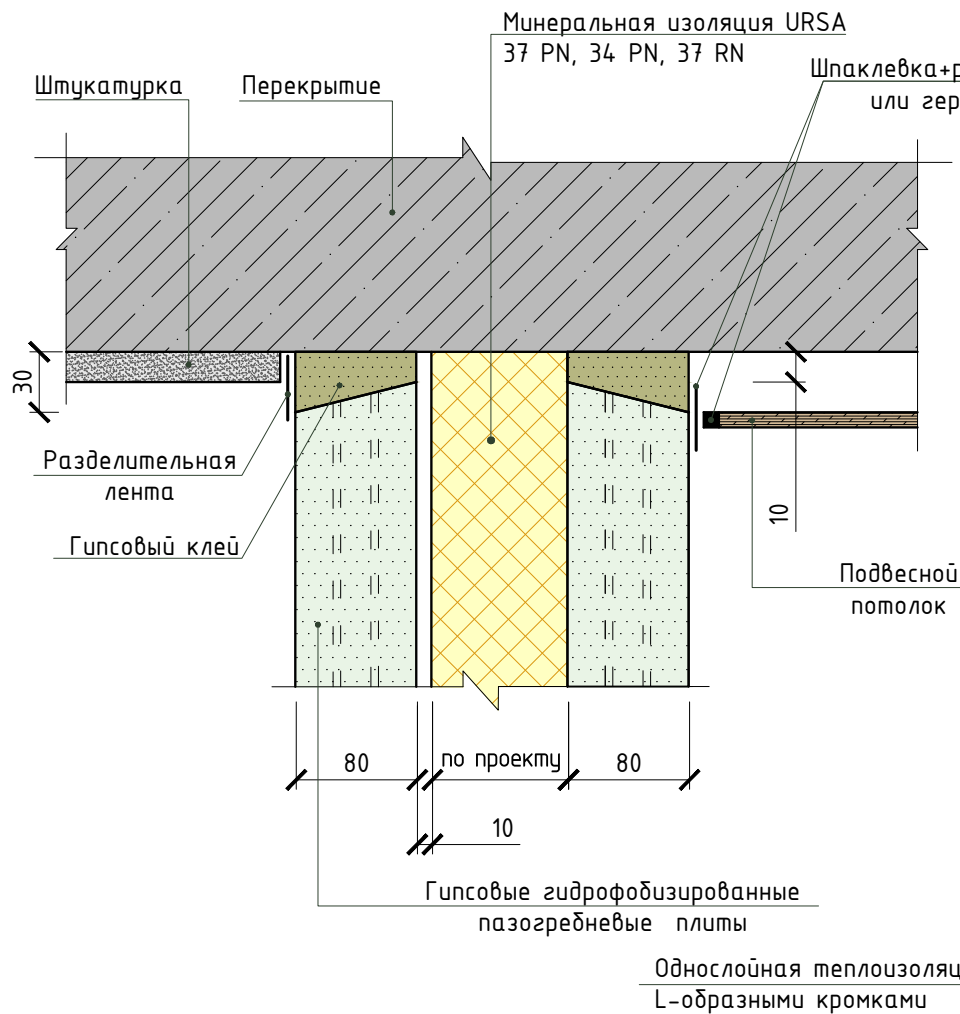
7.1

Жесткое присоединение перегородок



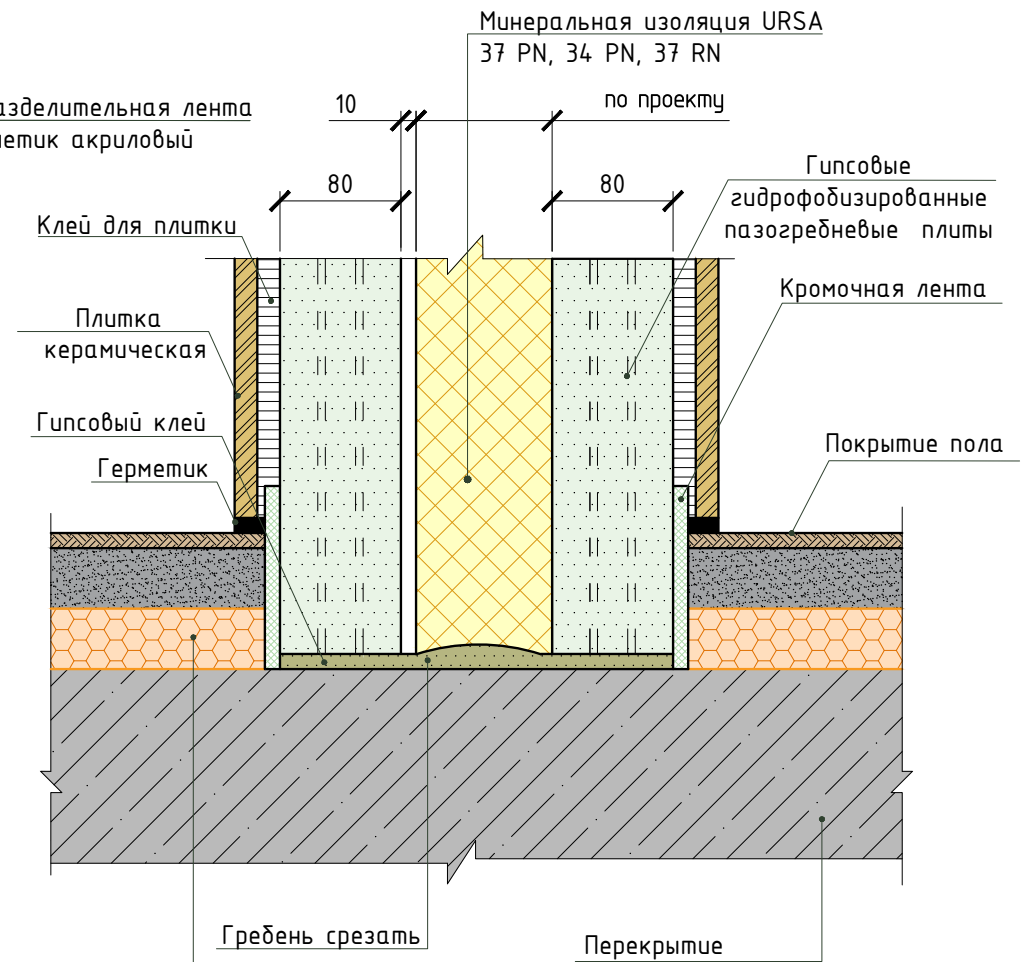
6.2

Жесткое присоединение перегородок



7.2

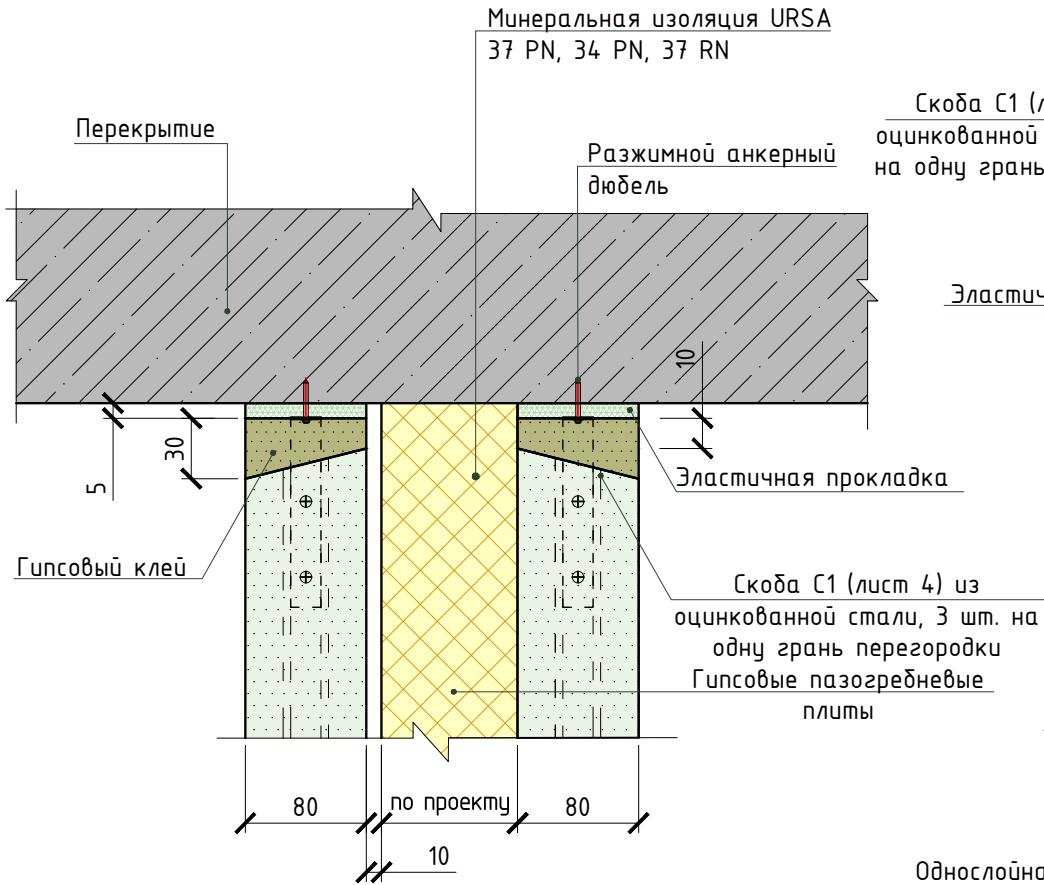
Жесткое присоединение перегородок





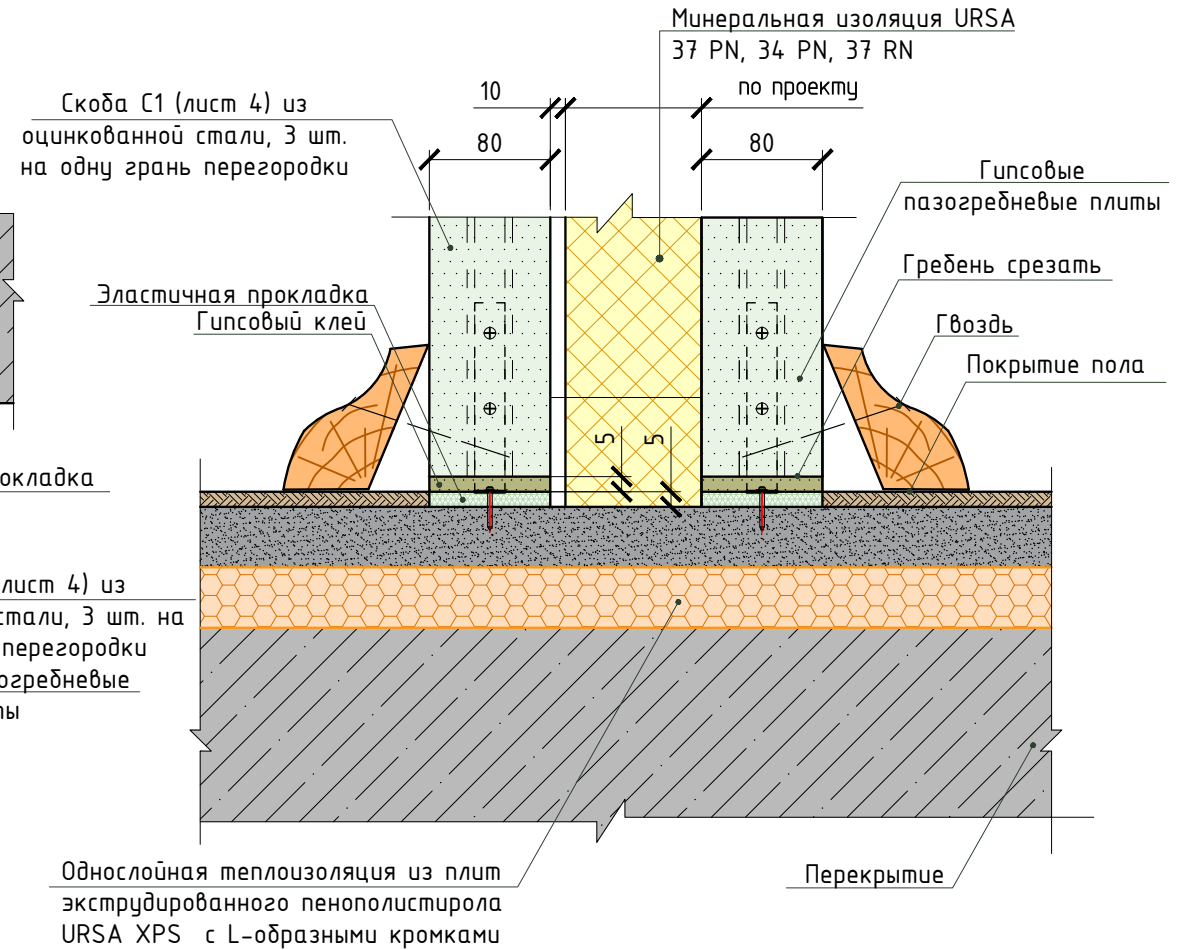
6.3

Эластичное присоединение перегородок



7.3

Эластичное присоединение перегородок

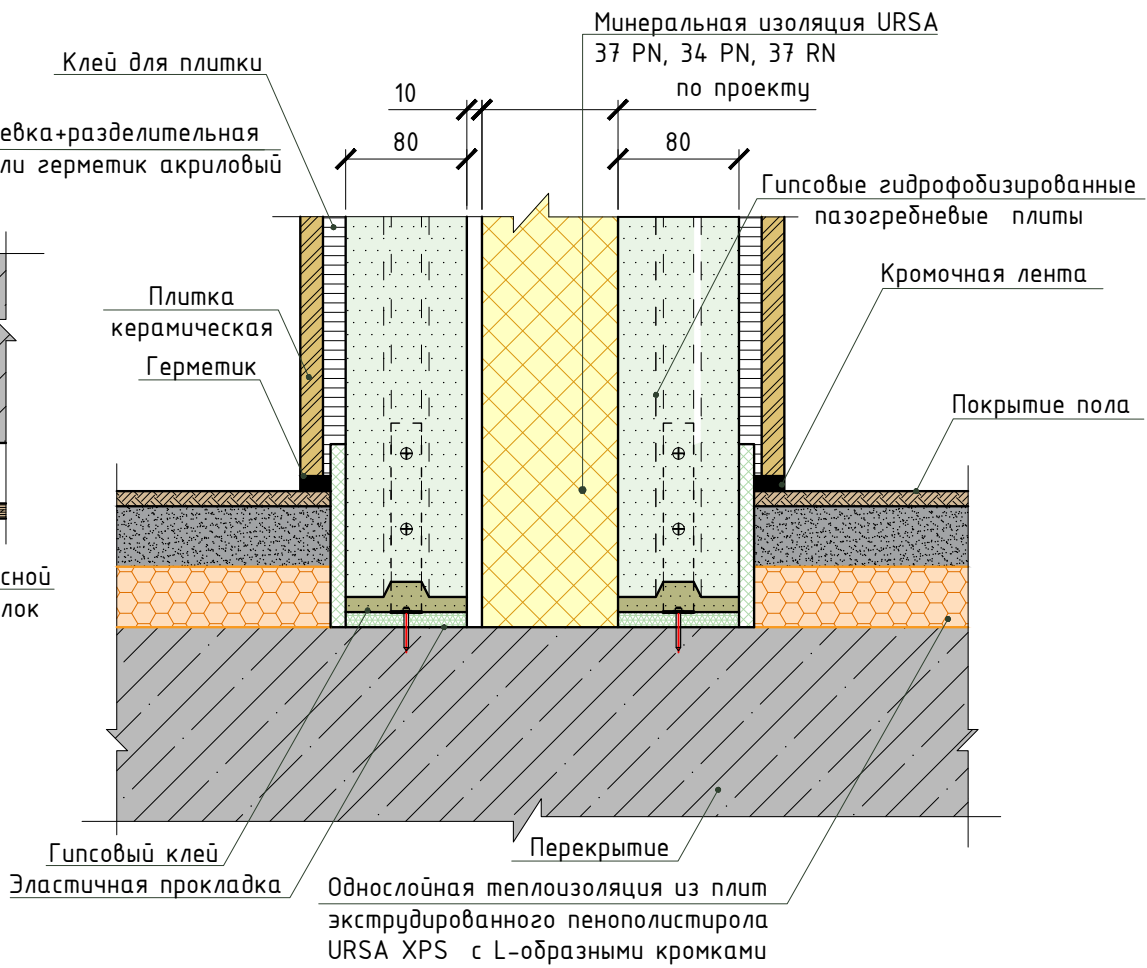
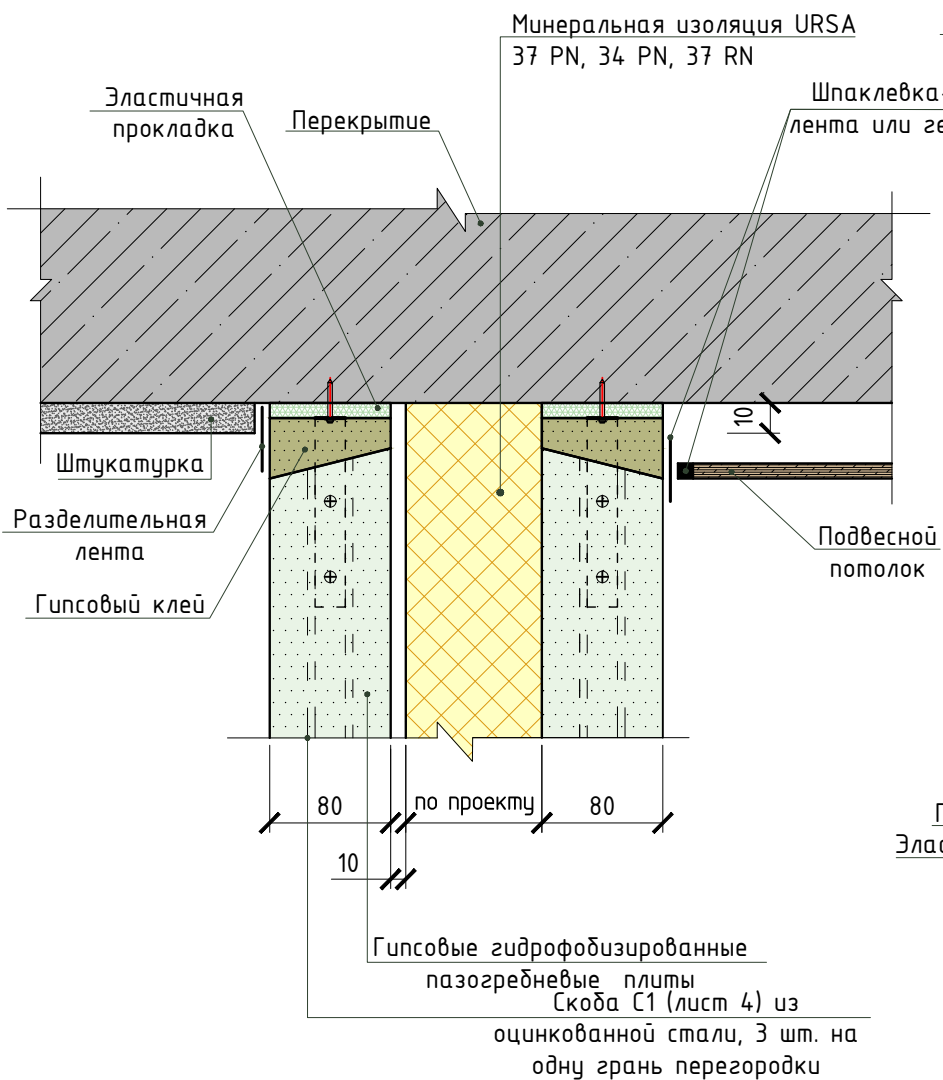


6.4

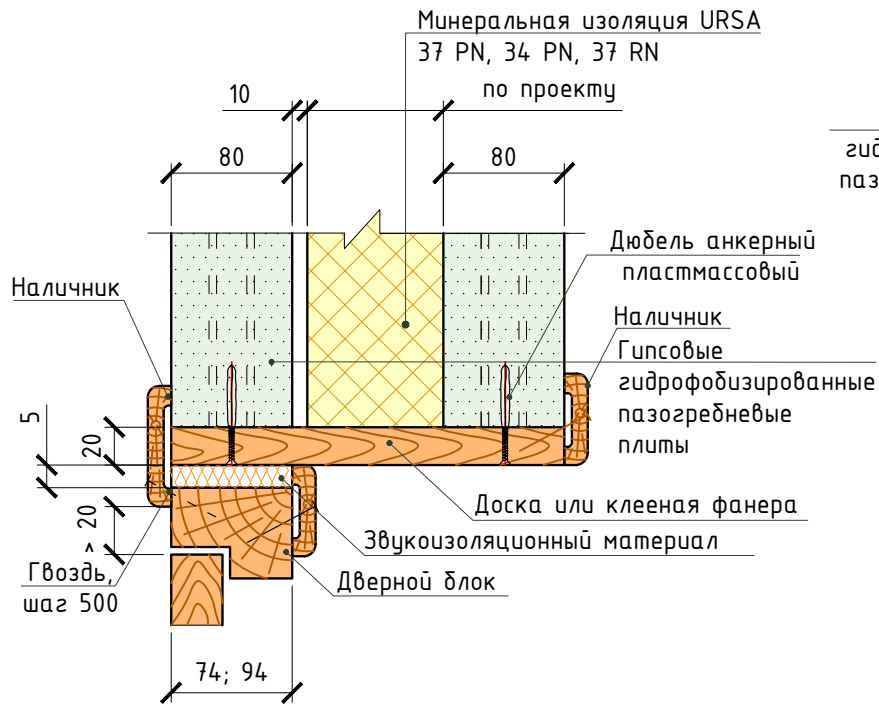
Эластичное присоединение перегородок

7.4

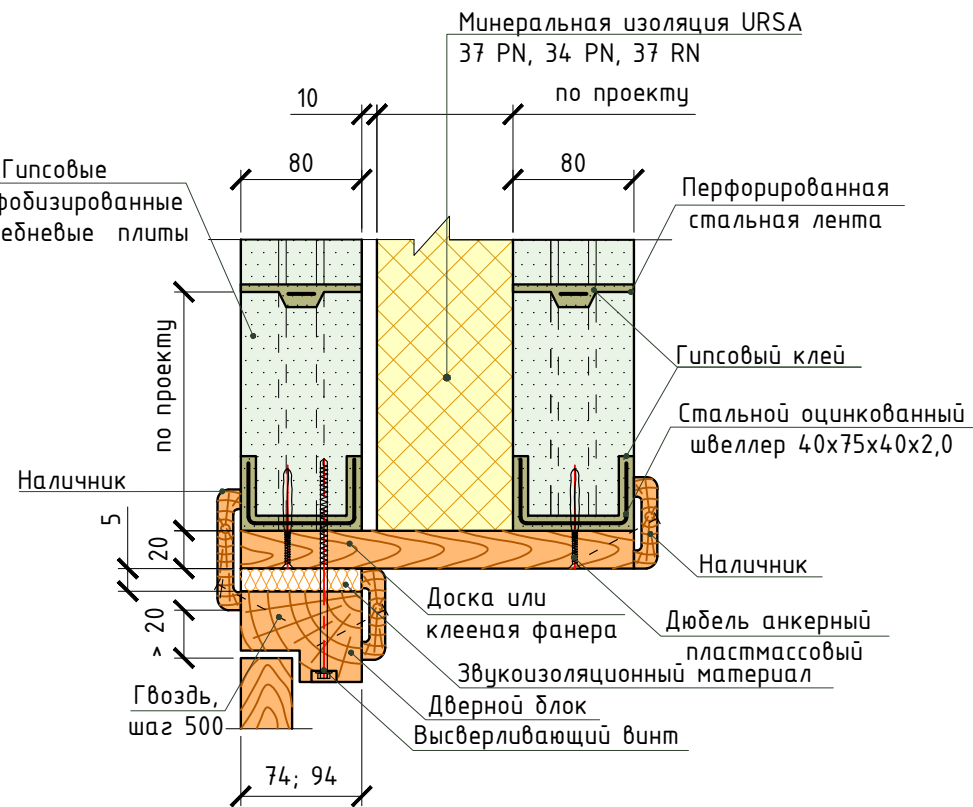
Эластичное присоединение перегородок



8.1



8.2



9.1

9.2

Скоба С2

Материал: ОЦ Б-ПН-0-0,6x155x130 ГОСТ 19904  
Н-МТ-1 ГОСТ 14918

